



**sernauto**



# CATÁLOGO COLABORADORES

Junio 2021



# SERNAUTO

## **Asociación Española de Proveedores de Automoción**

Fundada en 1967, es el portavoz del sector y de los intereses de las empresas asociadas ante la Administración y entidades e instituciones públicas y privadas.

Sus empresas asociadas representan en conjunto más del 85% de la facturación del Sector, reuniendo a grandes grupos nacionales e internacionales, empresas de capitalización media y PYMEs.

Es el punto de referencia y consultas del sector y el interlocutor de las Administraciones Nacionales y Europeas para el debate y definición de las estrategias de política industrial.

### **Misión**

Representar los intereses de la industria española de equipos y componentes para automoción, a través del diálogo con las empresas del sector, las Administraciones Públicas a nivel nacional y europeo, instituciones afines y sociedad en general.

### **Visión**

Ser la organización de referencia a nivel nacional de los fabricantes de equipos y componentes para automoción, centrada en el impulso de la competitividad, la I+D+i, la calidad, la diferenciación tecnológica y el posicionamiento del sector en el mercado global.

### **Los valores que defendemos...**

- Profesionalidad y ética del trabajo
- Cultura del esfuerzo y de servicio al asociado
- Innovación y mejora continua
- Transparencia y comunicación
- Respeto a los principios de libre competencia

# ÍNDICE

## por área de actividad

<b><u>SOCIOS PROTECTORES</u></b>		
<b>NEW</b>	HP	_ 7
<b>NEW</b>	eBay	_ 7
<b><u>CONSULTORÍA</u></b>		
<b><u>De negocio</u></b>		
<b>NEW</b>	CT Solutions	_ 9
	Deloitte	_ 9
<b>NEW</b>	EY	_ 10
	FI Group	_ 10
<b>NEW</b>	Incotec	_ 11
<b>NEW</b>	Quick Release	_ 11
<b>NEW</b>	Roland Berger	_ 12
	Zabala Innovation Consulting	_ 12
<b><u>De RRHH</u></b>		
	Adecco Automotive	_ 13
	EULEN	_ 13
	Hays	_ 14
<b>NEW</b>	Ilunion Facility Services	_ 14
	MHP	_ 15
	Selectiva Grupo Triangle	_ 15
<b><u>De Transformación Digital / Datos</u></b>		
	Data Interchange	_ 16
	Infor	_ 16
<b>NEW</b>	Minsait	_ 17
<b><u>De calidad</u></b>		
	Trigo Qualitaire Ibérica	_ 18
<b><u>CENTROS TECNOLÓGICOS / DE INVESTIGACIÓN</u></b>		
	AIMEN Centro Tecnológico	_ 20
	Applus+ IDIADA	_ 20
	Applus+ Laboratories	_ 21
<b>NEW</b>	Azterlan	_ 21
<b>NEW</b>	Batterycare	_ 22
<b>NEW</b>	Centro tecnológico CEIT	_ 22
	CIDAUT Fundación	_ 23
	Cidetec Surface Engineering	_ 23
	CTAG Fundación	_ 24
	INSIA - UPM	_ 24
<b>NEW</b>	Lortek	_ 25
<b>NEW</b>	Naitec	_ 25
	Tecnalia Research & Innovation	_ 26
	Vicomtech	_ 26
<b><u>INGENIERÍAS</u></b>		
	Ansys	_ 28
<b>NEW</b>	EIIT	_ 28
<b>NEW</b>	Creaform	_ 29
	Itera Soluciones de Ingeniería	_ 29
<b>NEW</b>	Qad Europe	_ 30
	Schunk Intec	_ 30
<b><u>PRODUCTOS QUÍMICOS PARA PROCESOS INDUSTRIALES</u></b>		
<b>NEW</b>	Merck Performance Materials	_ 32
<b>NEW</b>	Shell	_ 32
<b><u>GESTOR DE ENERGÍA</u></b>		
<b>NEW</b>	Axpo	_ 34
<b><u>LOGÍSTICA</u></b>		
	CAT España Logística Cargo	_ 36
	Gefco España	_ 36
	Geodis CL Spain	_ 37
<b>NEW</b>	Industrial Packaging Solutions	_ 37
	Instant Link	_ 38
	Nefab	_ 38
<b>NEW</b>	Pick to Light Systems	_ 39
<b>NEW</b>	Welldex Global Iberia	_ 39
<b><u>DESPACHOS DE ABOGADOS</u></b>		
	Eversheds Sutherland Nicea	_ 41
<b>NEW</b>	Gómez Acebo & Pombo	_ 41
<b>NEW</b>	PONS Seguridad Vial	_ 42
<b><u>CERTIFICADORAS</u></b>		
	Alter Technology Tüv Nord	_ 44
<b>NEW</b>	CCIC	_ 44
	SGS	_ 45
	Tüv Süd	_ 45
<b><u>BANCA</u></b>		
	Banco Sabadell	_ 47
<b><u>HOTELES</u></b>		
	Hoteles Barceló	_ 49
	Hoteles Meliá	_ 49

# ÍNDICE

## por área de actividad

### INSTITUCIONES

#### Administraciones públicas

Ministerio de Industria, Comercio y Turismo	_ 50
Ministerio de Transportes, Movilidad y Agenda urbana	_ 50
Ministerio de Ciencia e Innovación	_ 50
Ministerio para la Transición Ecológica y el Reto Demográfico	_ 50
Ministerio de Hacienda	_ 50
ICEX	_ 50
CDTI	_ 51
DGT	_ 51
ENISA	_ 51

#### Asociaciones / Fundaciones

##### Nacionales

CEOE	_ 53
AEC	_ 53
<b>NEW</b> Neutral in Motion	_ 53
<b>NEW</b> Alianza por la Competitividad de la Industria Española	_ 53
<b>NEW</b> Alianza por la Seguridad Vial	_ 53
OCNA	_ 53
ASEPA	_ 54
Alianza para la FP Dual	_ 54
Ametic	_ 54

##### Internacionales

CLEPA	_ 55
VDA - QMC	_ 55
<b>NEW</b> EGVA - 2ZERO	_ 55
<b>NEW</b> CCAM	_ 55

#### Plataformas tecnológicas

M2F	_ 56
ERTRAC	_ 56

#### Organizaciones feriales / de eventos

Automechanika	_ 57
Equip Auto	_ 57
Motortec Madrid	_ 57
<b>NEW</b> MotorMeetings	_ 57
Autopromotec	_ 57
Automotive Manufacturing	_ 58

#### Escuelas de negocios / Universidades

EOI	_ 59
ESADE Business School	_ 59
GCG	_ 59
Universidad Camilo José Cela	_ 59
Universidad Carlos III	_ 59
Universidad Europea	_ 59
Universidad Politécnica Madrid	_ 60
Universidad Rey Juan Carlos	_ 60



# ÍNDICE

## por orden alfabético

Adecco Automotive	_ 13	EY	_ 10
AEC	_ 53	FI Group	_ 10
AIMEN Centro Tecnológico	_ 20	GCG	_ 59
Alianza para FP Dual	_ 54	Gefco España	_ 36
Alianza por la Competitividad de la Industria Española	_ 53	Geodis CL Spain	_ 37
Alianza por la Seguridad Vial	_ 53	Gómez Acebo & Pombo	_ 41
Alter Technology Tüv Nord	_ 44	Hays	_ 14
Ametic	_ 54	Hoteles Barceló	_ 49
Ansys	_ 28	Hoteles Meliá	_ 49
Applus+ IDIADA	_ 20	HP	_ 7
Applus+ Laboratories	_ 21	ICEX	_ 50
ASEPA	_ 54	Ilunion Facility Services	_ 14
Automechanika	_ 57	Incotec	_ 11
Automotive Manufacturing	_ 58	Industrial Packaging Solutions	_ 37
Autopromotec	_ 57	Infor	_ 16
Axpo Iberia	_ 34	INSIA - UPM	_ 24
Azterlan	_ 21	Instant Link	_ 38
Banco Sabadell	_ 47	Itera Soluciones de Ingeniería	_ 29
Batterycare	_ 22	Lortek	_ 25
CAT España Logística Cargo	_ 36	M2F	_ 56
CCAM	_ 55	Merck Performance Materials	_ 32
CCIC	_ 44	MHP	_ 15
CDTI	_ 51	Ministerio de Ciencia e Innovación	_ 50
Centro tecnológico CEIT	_ 22	Ministerio de Hacienda	_ 50
CEOE	_ 53	Ministerio de Industria, Comercio y Turismo	_ 50
CIDAUT Fundación	_ 23	Ministerio de Transportes, Movilidad y Agenda urbana	_ 50
Cidetec Surface Engineering	_ 23	Ministerio para la Transición Ecológica y Reto Demográfico	_ 50
CLEPA	_ 55	Minsait	_ 17
Creaform	_ 29	Motortec Madrid	_ 57
CT Solutions	_ 9	MotorMeetings	_ 57
CTAG Fundación	_ 24	Naitec	_ 25
Data Interchange	_ 16	Nefab	_ 38
Deloitte	_ 9	Neutral in Motion	_ 53
DGT	_ 51	OCNA	_ 53
eBay	_ 7	Pick to Light Systems	_ 39
EGVIA - 2ZERO	_ 55	PONS Seguridad Vial	_ 42
EIIT	_ 28	Qad Europe	_ 30
ENISA	_ 51	Quick Release	_ 11
EOI	_ 59	Roland Berger	_ 12
Equip Auto	_ 57	Schunk Intec	_ 30
ERTRAC	_ 56	Selectiva Grupo Triangle	_ 15
ESADE Business School	_ 59	SGS	_ 45
EULEN	_ 13	Shell	_ 32
Eversheds Sutherland Nicea	_ 41	Tecnalia Research & Innovation	_ 26
		Trigo Qualitaire Ibérica	_ 18
		Tüv Süd	_ 45
		Universidad Camilo José Cela	_ 59
		Universidad Carlos III	_ 59
		Universidad Europea	_ 59
		Universidad Politécnica de Madrid	_ 60
		Universidad Rey Juan Carlos	_ 60
		VDA - QMC	_ 55
		Vicomtech	_ 26
		Welldex Global Iberia	_ 39
		Zabala Innovation Consulting	_ 12

---

SOCIOS  
PROTECTORES

---



3D Printing

**HP**



**Personas de contacto:**

Jaume Hons – Iberia 3D Regional Business Manager  
Monica Colome - Spain & Portugal Marketing Manager

**Email:**

jaume@hp.com  
monica.col.batlle@hp.com

---

HP se ha unido a SERNAUTO con la finalidad de acercar las ventajas de la fabricación aditiva al sector de componentes de automoción en las áreas de prototipado, piezas serie y utillajes.

La colaboración tiene como objetivo dar a conocer a fabricantes y proveedores de componentes la nueva tecnología de HP, la cual permite la fabricación digital de piezas tanto para prototipado, pieza, serie y utillajes. [+INFO](#)

---

**Condiciones especiales para asociados de SERNAUTO** Consultar con la empresa



**eBay**



**Personas de contacto:**

Jose Luis Manzano – Manager Sellers Acquisiton  
Jorge Herrero - Director de Innovación y Desarrollo de Nuevo Negocio

**Email:**

josemanzano@ebay.com  
jherrero@ebay.com

---

La plataforma global de comercio electrónico eBay se ha unido a SERNAUTO con el fin de impulsar la digitalización y el crecimiento del sector de la automoción y el mercado de recambios.

Con esta alianza ambas entidades pretenden estimular la digitalización, así como el nivel de internacionalización y el crecimiento de este sector estratégico para la economía española, y uno de los pilares de la industria nacional, máxime en un contexto marcado por las consecuencias económicas de la COVID-19. [+INFO](#)

---

**Condiciones especiales para asociados de SERNAUTO** Consultar con la empresa

---

# CONSULTORÍA

---

DE NEGOCIO <<

DE RRHH <<

DE TRANSFORMACIÓN DIGITAL / DATOS <<

DE CALIDAD <<



## ► Consultoría de Negocio



# CT Solutions



**Área de actividad:** Consultoría de Negocio

**Web:** [www.ctsolutions.es](http://www.ctsolutions.es)

**Teléfono:** 800007177

**Dirección:** Avda. Leonardo Da Vinci 22, P.I. La Carpetania, 28906 Getafe Madrid

**Persona de contacto:** Joan Font – Director General

**Email:** [info@ctgroup.com](mailto:info@ctgroup.com)



CT Solutions es un grupo empresarial especializado en productos y/o tecnologías del ámbito PLM, EAM, BIM e Industria 4.0, y ofrecer servicios de Consultoría, Implementación, Formación, Mantenimiento y Outsourcing.

El grupo es Partner de los principales fabricantes del mercado: Siemens, Dassault Systemes, Autodesk, IBM y Planon, lo que le otorga un carácter de integrador y especialista a la vez..



**Condiciones especiales para asociados de SERNAUTO** Consultar con la empresa

# Deloitte. Deloitte



**Área de actividad:** Consultoría de Negocio

**Web:** [www.deloitte.es](http://www.deloitte.es)

**Teléfono:** 914381174

**Dirección:** Torre Picasso – Plaza Pablo Ruiz Picasso 1, 28020 Madrid

**Persona de contacto:** Manuel Barahona – Socio

**Email:** [mbarahona@deloitte.es](mailto:mbarahona@deloitte.es)

Deloitte es la marca bajo la cual miles de profesionales organizados en firmas independientes colaboran para ofrecer servicios de auditoría, consultoría, asesoramiento financiero, gestión de riesgos y servicios fiscales y legales.

**Condiciones especiales para asociados de SERNAUTO** Consultar con la empresa



**Área de actividad:** Consultoría de Negocio

**Web:** [www.ey.com](http://www.ey.com)

**Teléfono:** 915727200

**Dirección:** Calle Raimundo Fernández Villaverde 65, 28003 Madrid

**Persona de contacto:** Xavier Ferre – Socio responsable del Sector Automoción y Transporte para EY Mediterránea (España, Italia y Portugal)

**Email:** franciscojavier.ferrecabre@es.ey.com

EY es una Consultora que ayuda a las empresas de este sector a simplificar cuestiones complejas, construyendo mejores negocios de movilidad. Su profundo conocimiento de la tecnología y la innovación, la red de expertos globales en movilidad y transporte y la diversa gama de herramientas y enfoques con las que cuentan pueden ayudar a las empresas a posicionar su negocio para el mañana, hoy.

**Condiciones especiales para asociados de SERNAUTO** Consultar con la empresa



## FI Group



**Área de actividad:** Consultoría de Negocio

**Web:** [www.f-iniciativas.es](http://www.f-iniciativas.es)

**Teléfono:** 900264044

**Dirección:** Calle General Lacy 1, 28045 Madrid

**Persona de contacto:** Enrique Blas – Partnership Manager

**Email:** enrique.blas@f-iniciativas.net

FI. Group es una consultora especializada en asesoramiento a empresas en la gestión de la financiación de su I+D+i, mediante el diseño y la implementación de acciones cuyo objetivo consiste en potenciar el desarrollo tecnológico y económico de las mismas. Estas acciones están focalizadas en el tratamiento integral de los incentivos fiscales por I+D+i, la gestión de convocatorias de ayudas y subvenciones públicas, patent box, BBSS, startups, innovación, optimización de costes e IBI/IAE, entre otros.

**Condiciones especiales para asociados de SERNAUTO** Consultar con la empresa



**Área de actividad:** Consultoría de Negocio

**Web:** [www.incotec.es](http://www.incotec.es)

**Teléfono:** 932064600

**Dirección:** Carabela "La Niña", 22 - bajos, 08017 Barcelona.

**Persona de contacto:** Noelia Escobar Izquierdo – Responsable Relaciones Institucionales e Intangibles

**Email:** [noelia.escobar@incotec.es](mailto:noelia.escobar@incotec.es)

---

Incotec – Innovando para el Futuro! La innovación es el motor de los nuevos negocios, por ello, desde su Consultoría Técnica trabajan para conseguir la financiación necesaria y las estrategias para lograrlo. Su equipo técnico, repartido en 7 oficinas, está especializado en I+D+i, Medio Ambiente y Gestión de Incentivos, siendo referentes dentro de los sectores relevantes de su tejido industrial desde su creación en el año 2000.

---

**Condiciones especiales para asociados de SERNAUTO** Consultar con la empresa

## QR – Quick Release



**Área de actividad:** Consultoría de Negocio

**Web:** [www.quickrelease.es](http://www.quickrelease.es)

**Teléfono:** 646857556

**Dirección:** Calle Serrano 93, 28006 Madrid

**Persona de contacto:** Ignacio Virto – Souther Europe Business Unit Owner

**Email:** [ignacio.virto@quickrelease.es](mailto:ignacio.virto@quickrelease.es)

---

Quick Release es una empresa consultora experta en PDM, que trabajan en el sector de automoción entre otros, uniendo el hilo digital desde concepción a posventa. Entre otros servicios, trabajan en proyectos que reducen costes o plazos de industrialización de los proyectos, extrayendo e valor de los datos.

---

**Condiciones especiales para asociados de SERNAUTO** Consultar con la empresa

## Roland Berger



**Área de actividad:** Consultoría de Negocio

**Web:** [www.rolandberger.com](http://www.rolandberger.com)

**Teléfono:** 915900250

**Dirección:** Calle Génova 17, 7º, 28004 Madrid

**Persona de contacto:** Cristóbal José Colón Pérez – Director Marketing

**Email:** cristobal.colon@rolandberger.com

---

Roland Berger es una consultoría estratégica a nivel mundial con sede central en Múnich que cuenta con 50 oficinas en 36 países. Opera como firma de consultoría estratégica generalista y asesora a las principales corporaciones mundiales, organizaciones sin ánimo de lucro o instituciones públicas en temas de gestión, desarrollo de estrategia y mejora de resultados. Sus áreas de competencia funcional incluyen desarrollo corporativo, marketing y ventas, estrategia de operaciones, reestructuración, finanzas corporativas y gestión de la información.

---

**Condiciones especiales para asociados de SERNAUTO** Consultar con la empresa

## Zabala Innovation Consulting



**Área de actividad:** Consultoría de Negocio

**Web:** [www.zabala.es](http://www.zabala.es)

**Teléfono:** 948198000

**Dirección:** Paseo Santxiki, 3 bis, 31192 Mutilva, Navarra

**Persona de contacto:** Daniel de la Nogal – Jefe de equipo IFIE, en sede de Madrid

**Email:** ddelanogal@zabala.es



---

Zabala Innovation Consulting es una consultora dedicada a la gestión integral de ayudas, subvenciones y proyectos de I+D. Su misión es orientar a sus clientes para su competitividad, ayudándoles a resolver problemas en materia de I+D+i. Su colaboración con el mundo de la automoción se remonta a los orígenes de la empresa, contando con clientes importantes del sector.

---

**Condiciones especiales para asociados de SERNAUTO** Consultar con la empresa

## ► Consultoría de RRHH



# Adecco Automotive



**Área de actividad:** Consultoría de RRHH

**Web:** [www.adeccostaffing.es](http://www.adeccostaffing.es)

**Teléfono:** 900404405

**Dirección:** Camino del Cerro de los Gamos 3, Pozuelo de Alarcón, Madrid

**Persona de contacto:** Daniel Martínez Mozo – Director Sectorial Automotive

**Email:** [daniel.martinezm@adecgroup.com](mailto:daniel.martinezm@adecgroup.com)

Adecco Automotive es la división especializada del Grupo Adecco encargada de aportar soluciones de productividad y eficiencia desde el tratamiento de recursos humanos.

Con soluciones de temporalidad, outsourcing, selección y desarrollo, trabajan con los principales constructores y proveedores de la industria.

**Condiciones especiales para asociados de SERNAUTO** Consultar con la empresa



# Eulen



**Área de actividad:** Proveedor / Empresa de servicios

**Web:** [www.eulen.com](http://www.eulen.com)

**Teléfono:** 916310800 / 659114133

**Dirección:** Calle Gobelás 29, 28023 Madrid

**Persona de contacto:** Juan José Naranjo Lozano – Gerente Nacional de Sector

**Email:** [jnaranjo@eulen.com](mailto:jnaranjo@eulen.com)

En el Grupo EULEN son pioneros en la externalización de servicios generales a empresas. La especialización, su compromiso con la calidad y su experiencia les han convertido en líderes nacionales del sector. Actualmente el Grupo EULEN cuenta con importantes referencias dentro del sector del automóvil donde pretenden cobrar mayor importancia.

**Condiciones especiales para asociados de SERNAUTO** Consultar con la empresa



**Área de actividad:** Consultoría de RRHH

**Web:** [www.hays.es](http://www.hays.es)

**Teléfono:** 914566998

**Dirección:** Paseo de la Castellana 81, planta 10, 28046 Madrid

**Persona de contacto:** Imma Martínez – National Industry Business Manager

**Email:** [imma.martinez@hays.es](mailto:imma.martinez@hays.es)

Hays Personnel Services es una compañía extranjera líder en España en el sector de la selección de personal y servicios de Recursos Humanos. Operan en España desde hace 15 años a través de 5 oficinas a nivel nacional (Madrid, Barcelona, Valencia, Bilbao y Sevilla). Su amplia experiencia en las divisiones de Ingeniería y Automoción les convierten en consultores excelentes en el mundo de la selección.

**Condiciones especiales para asociados de SERNAUTO** Consultar con la empresa



## Ilunion Facility Services



**Área de actividad:** Proveedor / Empresa de servicios

**Web:** [www.ilunionfacilityservices.com](http://www.ilunionfacilityservices.com)

**Teléfono:** 913278500

**Dirección:** Calle Albacete 3, 11º Planta – Edificio Torre ILUNION, 28027 Madrid

**Persona de contacto:** Sergio Verdasco – Director Comercial y Marketing

**Email:** [sverdasco@ilunion.com](mailto:sverdasco@ilunion.com)

Ilunion Facility Services ofrece servicios auxiliares para empresas en procesos industriales, así como Servicios logísticos en el proceso de producción y distribución. Dentro del área de industria se dedican a la externalización de servicios para los procesos industriales en general, trabajando para sectores altamente competitivos como pueden ser el automovilístico, al alimentario o el químico entre otros. En concreto para automoción: embalaje y premontaje de componentes, carretilleros y picking, secuenciación y abastecimiento de líneas, externalización de almacenes, logística, soldadura de piezas y controles de calidad.

**Condiciones especiales para asociados de SERNAUTO** Consultar con la empresa



# MHP



**Área de actividad:** Proveedor / Empresa de servicios

**Web:** [www.mhp.es](http://www.mhp.es)

**Teléfono:** 900363834

**Persona de contacto:** Carlos Crespo – Director Comercial

**Email:** ccrespo@mhp.es



Con más de 20 años de experiencia, el Servicio Integral de Gestión de Horarios de la empresa MHP permite el registro de la jornada laboral del empleado y la gestión online de fichajes, solicitudes de vacaciones, permisos y ausencias por horas. El servicio incluye todas las etapas necesarias para garantizar su óptimo funcionamiento. Tienen delegaciones en España: Madrid, Cataluña, Levante, Andalucía, Galicia, Baleares, Canarias y en Portugal: Lisboa.



**Condiciones especiales para asociados de SERNAUTO** Consultar con la empresa



## Selectiva Grupo Triangle



**Área de actividad:** Consultoría de RRHH

**Web:** [www.selectiva.es](http://www.selectiva.es)

**Teléfono:** 913788370

**Dirección:** Calle Alcalá 492, 3ª planta, 28027 Madrid (Sede Central)

**Persona de contacto:** Francisco Gómez – Director Comercial

**Email:** comercial@selectiva.es

Selectiva Trabajo Temporal es una consultora especializada en la búsqueda, selección, contratación y puesta a disposición de capital humano. Ofrece soluciones globales a las necesidades de Recursos Humanos de las empresas: Trabajo Temporal, Selección de personal, consultoría y formación. Especializada en el sector de la industria Automoción, ofrece valores como la inmediatez de respuesta y adaptación a los requerimientos de sus clientes.

**Condiciones especiales para asociados de SERNAUTO** Consultar con la empresa

## ► Consultoría de Transformación Digital / Datos

dataXinterchange

# Data Interchange



**Área de actividad:** Proveedor / Empresa de servicios

**Web:** [www.datainterchange.com](http://www.datainterchange.com)

**Teléfono:** 912686629

**Dirección:** Avda. Puente Cultural 8 Bloque A, 3º- 6, 28702 San Sebastián de los Reyes, Madrid

**Persona de contacto:** Juan Antonio Cobos – Responsable para España y Portugal

**Email:** [juan.cobos@datainterchange.com](mailto:juan.cobos@datainterchange.com)

Data Interchange es proveedor de soluciones EDI (intercambio electrónico de datos) y de integración eBusiness para más de 4.000 empresas y organizaciones en todo el mundo. Está especializada en el sector de la automoción y tiene una sólida experiencia desde hace más de 30 años. Ofrece un servicio integral en la transformación de datos, permitiendo a las empresas colaborar de forma ágil y eficaz con sus clientes y proveedores.

**Condiciones especiales para asociados de SERNAUTO** Consultar con la empresa



# Infor



**Área de actividad:** Proveedor / Empresa de servicios

**Web:** [www.infor.com](http://www.infor.com)

**Teléfono:** 934670200

**Dirección:** Paseo de Gracia 56, 08007 Barcelona

**Persona de contacto:** Maite Safont – Marketing Manager Iberia

**Email:** [maite.safont@infor.com](mailto:maite.safont@infor.com)

Infor es una empresa de tecnología de gestión de negocio que fabrica aplicaciones de negocio especializadas e implementadas en la nube, con las funcionalidades más avanzadas. Infor Cloudsuite Automotive está diseñada para cubrir las más complejas necesidades del sector, desde la colaboración global con los proveedores hasta la gestión de pedidos en tiempo real, ofreciendo soluciones específicas para OEMs, proveedores de primer nivel, fabricantes de vehículos especiales y de repuestos.

**Condiciones especiales para asociados de SERNAUTO** Consultar con la empresa



minsait

An Indra company

**Minsait**



**Área de actividad:** Proveedor / Empresa de servicios

**Web:** [www.minsait.com](http://www.minsait.com)

**Teléfono:** 649138330

**Dirección:** Avda. Bruselas 35, 28108 Alcobendas, Madrid

**Persona de contacto:** Rafa Torralba Campos – Senior Business Development Manager

**Email:** [rtorralba@minsait.com](mailto:rtorralba@minsait.com)

Minsait es una compañía de Indra, empresa líder en consultoría de transformación digital y Tecnologías de la Información en España y Latinoamérica. En el sector de automoción, ofrece entre otros: consultoría especializada en tecnologías de la información para los ámbitos de Gestión y Atención al cliente, transformación de la relación con el cliente a través de experiencias diferenciales y la automatización de los procesos comerciales, aceleración de la transformación industrial (Industria 4.0) y evolución del Backoffice para OEMs y fabricantes de equipos y componentes.

**Condiciones especiales para asociados de SERNAUTO** Consultar con la empresa

► Consultoría de Calidad



# TRIGO Qualitative Ibérica

**SERVICIOS TRIGO**

	RECURSOS HUMANOS	INSTRUMENTOS	LABORATORIOS	PROCESOS	SERVICIOS
Asesoramiento & Business Development	TRIGO IQ	Asesoramiento en ISO 9001, ISO 14001, ISO 45001, IATF 16949, AS 9100, etc.	Asesoramiento en IATF 16949, AS 9100, etc.	Asesoramiento en IATF 16949, AS 9100, etc.	Asesoramiento en IATF 16949, AS 9100, etc.
Formación	Asesoramiento en IATF 16949, AS 9100, etc.	Asesoramiento en IATF 16949, AS 9100, etc.	Asesoramiento en IATF 16949, AS 9100, etc.	Asesoramiento en IATF 16949, AS 9100, etc.	Asesoramiento en IATF 16949, AS 9100, etc.
Inspección, Auditorías y Control	Asesoramiento en IATF 16949, AS 9100, etc.	Asesoramiento en IATF 16949, AS 9100, etc.	Asesoramiento en IATF 16949, AS 9100, etc.	Asesoramiento en IATF 16949, AS 9100, etc.	Asesoramiento en IATF 16949, AS 9100, etc.
Seguimiento y Mejora Continua	Asesoramiento en IATF 16949, AS 9100, etc.	Asesoramiento en IATF 16949, AS 9100, etc.	Asesoramiento en IATF 16949, AS 9100, etc.	Asesoramiento en IATF 16949, AS 9100, etc.	Asesoramiento en IATF 16949, AS 9100, etc.
Control de Calidad y Gestión de Proveedores	Asesoramiento en IATF 16949, AS 9100, etc.	Asesoramiento en IATF 16949, AS 9100, etc.	Asesoramiento en IATF 16949, AS 9100, etc.	Asesoramiento en IATF 16949, AS 9100, etc.	Asesoramiento en IATF 16949, AS 9100, etc.



**Área de actividad:** Consultoría de Calidad  
**Web:** [www.trigo-group.com](http://www.trigo-group.com)  
**Teléfono:** 932004384  
**Dirección:** Frederic Mompou 4B, 3ª 1, 08960 Sant Just Desvern, Barcelona  
**Persona de contacto:** José María Martín – Business Development Manager de España y Portugal, QEC España y Portugal  
**Email:** josemaria.martin@trigo-group.com

El Grupo TRIGO, con experiencia a nivel mundial en el control y gestión de la Calidad, ofrece soluciones para la industria de automoción y aeroespacial. Los servicios de Trigo van desde la contención hasta proyectos más complejos de Desarrollo de la Calidad a lo largo de la cadena de suministro (principales OEM´s Tier-1, Tier-2...): Formación, Auditorías, Consultorías. Muros de Calidad, Inspección, Selección y retrabajos de piezas. Ingenieros Residentes, Ingeniería de Calidad. Medición y ensayos.

**Condiciones especiales para asociados de SERNAUTO** Consultar con la empresa

---

CENTROS  
TECNOLÓGICOS /  
DE INVESTIGACIÓN

---

# AIMEN Centro Tecnológico



**Área de actividad:** Centro Tecnológico

**Web:** [www.aimen.es](http://www.aimen.es)

**Teléfono:** 986344000

**Dirección:** Calle Relba 27 A – Torneiros 36410 O Porriño, Pontevedra

**Persona de contacto:** Víctor Manuel Blanco Picos – Responsable de Mercado Automoción

**Email:** [victor.manuel.blanco@aimen.es](mailto:victor.manuel.blanco@aimen.es)

---

AIMEN es un Centro Tecnológico que desarrolla los modelos de cálculo por elementos finitos y diseño del producto, realiza prototipos y fabricaciones especiales de componentes soldados, diseña y fabrica utillajes de soldeo y maquetas de control, realiza asistencia técnica para la puesta a punto de procesos y corrección de problemas, diseña y entrega llave en mano de celdas de fabricación de soldadura y láser, realiza análisis y ensayos, destructivos y no destructivos para el control de materiales.

---

**Condiciones especiales para asociados de SERNAUTO** Consultar con la empresa

# Applus+ IDIADA



**Área de actividad:** Centro Tecnológico

**Web:** [www.applusidiada.es](http://www.applusidiada.es)

**Teléfono:** 977166000

**Dirección:** PO Box 20 Santa Oliva, 43710 L´Albornar, Tarragona

**Persona de contacto:** Francisco Jaén – Área Manager

**Email:** [francisco.jaen@idiada.com](mailto:francisco.jaen@idiada.com)

---

Applus+ IDIADA es una compañía líder que ofrece servicios de diseño, ensayo, certificación e ingeniería para la industria del automóvil a escala mundial. Su reputación está basada en la experiencia de un equipo internacional de más de 2.300 profesionales situados en 25 países, unas pistas de pruebas y laboratorios de ensayo de primer nivel, una clara orientación al cliente y una constante apuesta por la innovación.

---

**Condiciones especiales para asociados de SERNAUTO** Consultar con la empresa



**Área de actividad:** Centro Tecnológico

**Web:** [www.appluslaboratories.com](http://www.appluslaboratories.com)

**Teléfono:** 935672000

**Dirección:** Campus UAB – Ronda de la Font del Carmen s/n, E-08193 Bellaterra, Barcelona

**Persona de contacto:** Didac Sánchez Soler – KAM Automotive

**Email:** [info@appluslaboratories.com](mailto:info@appluslaboratories.com)

Applus+ Laboratories es una de las principales compañías globales de ensayos, inspección y certificación con más de 18.700 empleados en 70 países. Dispone de una red de laboratorios multidisciplinares especializados en la validación de componentes de automoción (compatibilidad electromagnética, radiofrecuencia, eléctricos, ambientales, de fuego, mecánicos y de materiales). Provee servicios de ensayo y certificación bajo estándares reglamentarios obligatorios y de fabricantes.

**Condiciones especiales para asociados de SERNAUTO** Consultar con la empresa



**Área de actividad:** Centro Tecnológico

**Web:** [www.azterlan.es](http://www.azterlan.es)

**Teléfono:** 946215470

**Dirección:** Aliendalde Auzunea, 6 48200 Durango (Bizkaia)

**Persona de contacto:** **Fernando Santos** – Coordinador de Proyectos Institucionales. Olatz Garro – Responsable de Comunicación.

**Email:** [fsantos@azterlan.es](mailto:fsantos@azterlan.es) [ogarro@azterlan.es](mailto:ogarro@azterlan.es)

Centro Tecnológico especializado en materiales metálicos y en las diversas tecnologías empleadas para su transformación.

Nuestra misión es generar, captar y transferir conocimiento, a través de la prestación de servicios tecnológicos avanzados que contribuyan a la innovación y a la mejora de la competitividad del tejido empresarial metal-mecánico.

Proporcionamos capacidades de investigación básica y aplicada, así como la transferencia de conocimiento a las empresas

**Condiciones especiales para asociados de SERNAUTO** Consultar con la empresa



**Área de actividad:** Proveedor / Empresa de servicios

**Web:** [www.bcaremb.com](http://www.bcaremb.com)

**Teléfono:** 945660050

**Dirección:** Calle Albert Einstein 48 Edif. CIC, 01510 Miñano, Álava

**Persona de contacto:** Soraya Romo Díez – Directora General

**Email:** sromo@bcaremb.com

---

Bcare es una spin-off de CIC energiGUNE, centro referente de investigación en energía, con avanzados laboratorios y plataformas de caracterización y miembro de BRTA. Bcare ofrece servicios y productos en torno a baterías para sector estacionario y electromovilidad: Consultoría, Análisis y Diagnóstico Post-Mortem de celdas y baterías, Productos de monitorización y diagnóstico de baterías (SOC, SOH), así como diseño de Battery Packs.

---

**Condiciones especiales para asociados de SERNAUTO** Consultar con la empresa



**Área de actividad:** Centro Tecnológico

**Web:** [www.ceit.es](http://www.ceit.es)

**Teléfono:** 943212800

**Dirección:** Paseo Manuel de Lardizabal, 15. San Sebastián 20018

**Persona de contacto:** Ibon Ocaña – Desarrollo de negocio europeo. Alfonso Brazalez – Director grupo transporte y movilidad sostenible.

**Email:** iocana@ceit.es – abrazalez@ceit.es



---

Centro tecnológico que promueve la innovación en empresas del sector automoción a través de proyectos de I+D en áreas como el desarrollo de materiales, la fabricación avanzada, la electromovilidad o las herramientas para movilidad autónoma y conectada. Generamos equipos multidisciplinares que se adecúan a las necesidades del cliente, ofreciéndole soluciones de alto valor añadido.



---

**Condiciones especiales para asociados de SERNAUTO** Consultar con la empresa



## CIDAUT Fundación



**Área de actividad:** Centro Tecnológico

**Web:** [www.cidaut.es](http://www.cidaut.es)

**Teléfono:** 983548035

**Dirección:** Parque Tecnológico de Boecillo, Plaza Vicente Aleixandre Campos 2, 47151 Boecillo, Valladolid

**Persona de contacto:** Maite Fernández Peña – Directora Adjunta

**Email:** maifer@cidaut.es



La Fundación CIDAUT es un centro de investigación privado, sin ánimo de lucro, cuyo objetivo es la realización de actividades de investigación fundamental, investigación industrial y /o desarrollo experimental en el sector del transporte y la energía, cuyos resultados son diseminados mediante la formación, la difusión y /o la transferencia de tecnología contribuyendo con ello a incrementar el conocimiento en la sociedad. Sus principales áreas de investigación son: Seguridad en Transporte, Materiales-Producto-Proceso, TIC y Energía y Medio Ambiente

**Condiciones especiales para asociados de SERNAUTO** Consultar con la empresa



## Cidetec Surface Engineering



**Área de actividad:** Centro Tecnológico

**Web:** [www.cidetec.es](http://www.cidetec.es)

**Teléfono:** 943318212

**Dirección:** Parque Científico y Tecnológico de Guipuzcoa. Paseo Miramón 191, 20014 San Sebastián

**Persona de contacto:** Germán Cabañero Sevillano – Head of Strategic Partnering Unit

**Email:** cidetec@cidetec.es

Cidetec Surface Engineering es un centro referente en la ingeniería de superficies y eje de un polo de innovación especializado en el desarrollo de estas tecnologías, proporcionando soluciones para las superficies a lo largo de toda la cadena de valor dirigidas a los sectores de automoción, aeroespacial, generación de energía y otros.

**Condiciones especiales para asociados de SERNAUTO** Consultar con la empresa



# CTAG Fundación



**Área de actividad:** Centro Tecnológico

**Web:** [www.ctag.com](http://www.ctag.com)

**Teléfono:** 986900300

**Dirección:** Polígono Industrial A Granxa, Calle A, Parcelas 249-250, 36400 Porriño, Pontevedra

**Persona de contacto:** José Carlos Abellás Rosende – Director Desarrollo de Negocio

**Email:** carlos.abellas@ctag.com

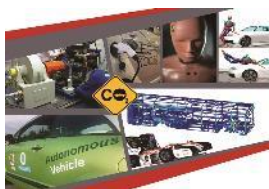


CTAG, el Centro Tecnológico de Automoción de Galicia es una entidad privada orientada a la industria automóvil y del transporte. Ofrece investigación, desarrollo e innovación, contribuyendo a la mejora de la competitividad de las empresas gracias a la experiencia acumulada en diferentes campos de conocimiento. Las diferentes áreas de especialización le permiten abordar proyectos integrales, destacando en electrónica, ingeniería y ensayos.

**Condiciones especiales para asociados de SERNAUTO** Consultar con la empresa



# INSIA - UPM



**Área de actividad:** Centro Tecnológico

**Web:** [www.insia-upm.es](http://www.insia-upm.es)

**Teléfono:** 913365300

**Dirección:** Ctra. Valencia Km. 7 Campus Sur UPM, 23031 Madrid

**Persona de contacto:** José M<sup>a</sup> López Martínez – Director de INSIA

**Email:** josemaria.lopez@upm.es



INSIA, el Instituto Universitario de Investigación del Automóvil es un centro dedicado a la investigación científica y técnica en el ámbito del sector de automoción, en el que además se realizan actividades docentes y de formación en áreas especializadas, proporcionando al mismo tiempo apoyo tecnológico a las empresas y administraciones públicas. Está acreditado por el ministerio de Industria como Servicio Técnico para homologación en diversos Reglamentos de Naciones Unidas y Directivas Europeas.

**Condiciones especiales para asociados de SERNAUTO** Consultar con la empresa



## Lortek S. Coop



**Área de actividad:** Centro Tecnológico

**Web:** [www.lortek.es](http://www.lortek.es)

**Teléfono:** 943882303

**Dirección:** Arranomendia Kalea 4 A, 20240 Ordizia, Gipuzkoa

**Persona de contacto:** Maitane Ipiñazar Undurraga – Directora Comercial & Marketing

**Email:** [mipinazar@lortek.es](mailto:mipinazar@lortek.es)

Lortek es un Centro Tecnológico privado, miembro del consorcio BRTA y cooperativa integrada en Mondragón Corporation, que genera conocimiento excelente en Procesos de fabricación y su digitalización, para transferirlo al tejido industrial y, de esta manera, mejorar su competitividad y sostenibilidad. Los ámbitos de especialización de Lortek son los siguientes: Tecnologías de unión, fabricación aditiva de metales, inspección e inteligencia digital en procesos, inspección y ensayos no destructivos, fabricación inteligente e Industry 4.0.

**Condiciones especiales para asociados de SERNAUTO** Consultar con la empresa

## Naitec



**Área de actividad:** Centro Tecnológico

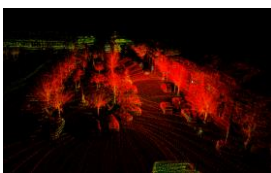
**Web:** [www.naitec.es](http://www.naitec.es)

**Teléfono:** 948292900

**Dirección:** C/ Tajonar 20, 31006 Pamplona

**Persona de contacto:** Martín Flores – Director de negocio y operaciones

**Email:** [mflores@naitec.es](mailto:mflores@naitec.es)



Naitec es un Centro Tecnológico de Automoción y Mecatrónica que tiene el propósito de ser un centro de excelencia en movilidad sostenible y mecatrónica, de referencia internacional, contribuyendo al impulso tecnológico de ambos sectores y mejorando la competitividad de las empresas. Aporta soluciones innovadoras y respetuosas con el medio ambiente a través de la generación y transferencia de conocimiento diferencial, con orientación a un mercado global .

**Condiciones especiales para asociados de SERNAUTO** Consultar con la empresa

## Tecnalia Research & Innovation

**Área de actividad:** Centro Tecnológico

**Web:** [www.tecnalia.com](http://www.tecnalia.com)

**Teléfono:** 902760000

**Dirección:** Parque Tecnológico de Bizkaia – Astondo Bidea Edif. 700, E-48160 Deiro, Bizkaia

**Persona de contacto:** Ion Larrañaga – Director de negocio de Automoción

**Email:** [ion.larranaga@tecnalia.com](mailto:ion.larranaga@tecnalia.com)

Tecnalia Research & Innovation es un Centro de Investigación y Desarrollo Tecnológico referente en Europa. Su misión les une: transforman la tecnología en PIB y su visión les diferencia: son agentes de transformación de la industria. Lo hacen gracias a un equipo de personas comprometido y apasionado con la tecnología y a su alto potencial en I+D+i y en servicios avanzados .

**Condiciones especiales para asociados de SERNAUTO** Consultar con la empresa

## Vicomtech



**Área de actividad:** Centro Tecnológico

**Web:** [www.vicomtech.org](http://www.vicomtech.org)

**Teléfono:** 943309230

**Dirección:** Pº Mikeletegi 57, 20009 San Sebastián

**Persona de contacto:** Gorka Marcos – Director de Transferencia Tecnológica

**Email:** [gmarcos@vicomtech.org](mailto:gmarcos@vicomtech.org)

Vicomtech, la Fundación Centro de Tecnologías de Interacción Visual y Comunicaciones Vicomtech, cuenta con tecnología propietaria en computer visión (Viulib ®) data & visual analytics (Parsec ®) y movilidad (Mobilib ®). Estas tecnologías cuentan con referencias en soluciones de alto valor para fabricantes de componentes, OEMs, bienes de equipo y procesistas. Las soluciones guardan relación con la mejora de los procesos productivos, con nuevos modelos de movilidad y conducción autónoma.

**Condiciones especiales para asociados de SERNAUTO** Consultar con la empresa

---

INGENIERÍAS

---



## Ansys Inc



**Área de actividad:** Ingeniería

**Web:** [www.ansys.com](http://www.ansys.com)

**Teléfono:** 917894900

**Dirección:** Plaza de Carlos Trías Bertrán 7, Edificio Sollube (Planta 5, Módulo A), 28020 Madrid

**Persona de contacto:** Iliaria Sacchi – Directora de Marketing

**Email:** [ilaria.sacchi@ansys.com](mailto:ilaria.sacchi@ansys.com)

Ansys ofrece soluciones para toda la gama de físicas, el desarrollo de productos impulsado por la simulación. Estas ventajas agregan valor al proceso de diseño de ingeniería al brindar eficiencia, impulsar la innovación y reducir las restricciones físicas, lo que permite realizar pruebas virtuales, que de otra forma no serían posibles. En el sector de automoción y de la conducción autónoma, ofrece soluciones configurables que integran la física high-fidelity con simulaciones closed-loop de la conducción y de las situaciones de maniobra en el mundo real para validar la seguridad funcional y evitar todos los posibles obstáculos.

**Condiciones especiales para asociados de SERNAUTO** Consultar con la empresa



## EIIT



**Área de actividad:** Ingeniería

**Web:** [www.eiit.com](http://www.eiit.com)

**Teléfono:** 918904615 / 953682134

**Dirección:** Camino Robledo de Chavela 9B, 21210 Valdemorillo, Madrid

**Persona de contacto:** Rafael Martos – Director General

**Email:** [rafael.martos@eiit.com](mailto:rafael.martos@eiit.com)



EIIT, Electrónica, Informática, Instrumentación y Telecomunicaciones, es una empresa con más de 35 años de experiencia, líder en ingeniería de test electrónico, aeronáutica, robótica y automatización industrial, aportando los mayores estándares de calidad y valor a sus clientes. Cuentan con un equipo altamente cualificado y una cultura de mejora continua que permite su adaptación y ofrecer soluciones tecnológicas capaces de satisfacer los requerimientos más exigentes.

**Condiciones especiales para asociados de SERNAUTO** Consultar con la empresa



**Área de actividad:** Proveedor / Empresa de servicios

**Web:** [www.creaform3d.com](http://www.creaform3d.com)

**Teléfono:** 910602312

**Dirección:** Calle Esteve Terradas, 31, Local 9, Barcelona, España.

**Persona de contacto:** Iker Landa – Responsable de ventas

**Email:** [creaform.info.spain@ametek.com](mailto:creaform.info.spain@ametek.com)



Creaform desarrolla, fabrica y vende tecnologías de medición 3D portátiles y automatizadas y está especializada en servicios de ingeniería 3D. Ofrecemos soluciones innovadoras para aplicaciones como escaneo 3D, ingeniería inversa, control de calidad, ensayos no destructivos, desarrollo de productos y simulación numérica (FEA/CFD). En la industria del automóvil confían los OEM y sus proveedores en nosotros: Volkswagen, BMW, Mercedes, Renault, Peugeot, Ford, Toyota, Honda, etc.

**Condiciones especiales para asociados de SERNAUTO** Consultar con la empresa



**Área de actividad:** Ingeniería

**Web:** [www.iteraengineering.com](http://www.iteraengineering.com)

**Teléfono:** 961059260 / 674133274

**Dirección:** PARQUE TECNOLÓGICO, Ronda Auguste y Louis Lumière, 23, Nave 7, 46980 Paterna, Valencia

**Persona de contacto:** Bernardo Cebolla – Dirección General

**Email:** [bernardo@iteraengineering.com](mailto:bernardo@iteraengineering.com)



Itera Soluciones de Ingeniería es un proveedor integral orientado a dar respuesta a los retos del sector automoción. Fundada en Valencia con vocación global, cuenta con un equipo multidisciplinar de más de 100 personas que le permite abordar una gran tipología de retos técnicos. Desarrolla su actividad en tres áreas principalmente. 1-Desarrollo de producto, abordando su ciclo completo de vida. 2-Ingeniería de procesos con capacidad para diseñar todo tipo de automatismos. 3-Estampación: Diseño y fabricación de Matrices de estampación, soldadura y galgas de control.

**Condiciones especiales para asociados de SERNAUTO** Consultar con la empresa



## Qad Europe



**Área de actividad:** Ingeniería

**Web:** [www.qad.com](http://www.qad.com)

**Teléfono:** 935484840

**Dirección:** Avda. Diagonal 567, 2ª planta, 08029 Barcelona

**Persona de contacto:** Joana Burgada – Marketing Manager Southern Europe

**Email:** joana.burgada@qad.com

---

QAD Inc. (en NASDAQ: QADA y QADB) proveedor líder a nivel mundial de software y servicios para la empresa industrial basados en la nube. QAD Adaptive ERP para la fabricación soporta los requisitos operativos en las áreas de finanzas, gestión de clientes, cadena de suministro, fabricación, asistencia, análisis, gestión del proceso de negocio e integración.

---

**Condiciones especiales para asociados de SERNAUTO** Consultar con la empresa



## Schunk Intec



**Área de actividad:** Ingeniería

**Web:** [www.schunk.com](http://www.schunk.com)

**Teléfono:** 937556020

**Dirección:** Avda. Ernest Llunch 32, TCM 3-6.01, 08302 Mataró, Barcelona

**Persona de contacto:** Enrique Palomeque – Director de Ventas

**Email:** enrique.palomeque@es.schunk.com



---

Schunk Intec es una empresa que cuenta con experiencia acumulada durante años en el equipamiento de instalaciones de producción para el sector automovilístico. Ofrece a sus clientes la mayor seguridad en sus procesos y la máxima capacidad de rendimiento, gracias a sus productos y soluciones de alta fiabilidad e innovadores. Como líder del mercado en tecnologías de sujeción y sistemas de agarre, SCHUNK ofrece asistencia en proyectos innovadores realizados por fabricantes de automóviles y sus proveedores. Con ello, SCHUNK, proporciona a sus clientes una ventaja a la competencia en Europa, EEUU y Asia.



---

**Condiciones especiales para asociados de SERNAUTO** Consultar con la empresa

---

PRODUCTOS  
QUÍMICOS PARA  
PROCESOS  
INDUSTRIALES

---

# MERCK Merck



**Área de actividad:** Proveedor / Empresa de servicios

**Web:** [www.merckgroup.com](http://www.merckgroup.com)

**Teléfono:** 935655500

**Dirección:** Polígono Merck s/n, 08100 Mollet del Vallès, Barcelona

**Persona de contacto:** Reyes Sánchez Prida – Account Manager Printing & Plastics / Ignasi Martorell – Account Manager Coatings

**Email:** reyes.sanchez-Prida@merckgroup.com/ Ignasi.Martorell@merckgroup.com

Merck es una compañía vibrante de ciencia y tecnología con aproximadamente 57.000 empleados y presente en 66 países. La división de Merck Performance Materials desarrolla productos químicos especializados para aplicaciones exigentes, desde cristales líquidos y materiales OLED para pantallas e iluminación hasta materiales de alta tecnología para la industria electrónica, pasando por pigmentos de efecto de uso en recubrimientos y plásticos y materiales funcionales..

**Condiciones especiales para asociados de SERNAUTO** Consultar con la empresa



# Shell España



**Área de actividad:** Proveedor / Empresa de servicios

**Web:** [www.shell.es](http://www.shell.es)

**Teléfono:** 915370100

**Dirección:** Paseo de la Castellana 257 – 6ª planta, 29046 Madrid

**Persona de contacto:** Félix Arévalo – FBAM Industry Spain

**Email:** felix.arevalolaguna@shell.com

Shell es una empresa que opera en más de 80 países. Entre sus actividades destacan: exploración y producción de petróleo y gas; producción y comercialización de gas natural licuado y de gas a líquido; fabricación, comercialización y distribución de derivados del petróleo y productos químicos; proyectos de energías renovables. SHELL TELLUS OMALA y grasas GADUS. Y Shell Helix para vehículos ligeros y turismos.

**Condiciones especiales para asociados de SERNAUTO** Consultar con la empresa



---

# GESTOR DE ENERGÍA

---



# Axpo Iberia



**Área de actividad:** Proveedor / Empresa de servicios

**Web:** [www.axpo.es](http://www.axpo.es)

**Teléfono:** 915947170

**Dirección:** Paseo de la Castellana 95, Planta 20, 28046 Madrid.

**Persona de contacto:** Fernando de Juan – Head of Origination & LongTerm Products / Director de Originación & Productos a Largo Plazo

**Email:** Fernando.dejuanastray@axpo.com

Axpo, es una empresa líder internacional en trading y comercialización de energía solar y eólica. Operaciones en más de 30 países y más de 5.000 empleados. Axpo Iberia gestiona la mayor cartera independiente de plantas renovables en la península. Ofrece productos y servicios en España y Portugal abarcando el suministro de electricidad y gas, eficiencia energética y el trading, PPAs, bioenergy, garantías de origen y CO2.

**Condiciones especiales para asociados de SERNAUTO** Consultar con la empresa

---

# LOGÍSTICA

---

# CAT España Logística Cargo



**Área de actividad:** Logística

**Web:** [www.groupecat.com](http://www.groupecat.com)

**Teléfono:** 918783000

**Dirección:** Fco. Rabal 1 – P.Ind. La Garena, 28806 Alcalá de Henares, Madrid.

**Persona de contacto:** Julio Cánovas Carrillo – Head of Marketing and Sales

**Email:** julio.canovas@groupecat.com

---

Groupe CAT es una empresa proveedora especialista en logística de automoción fundada originariamente en 1957 por Renault. Actualmente es una empresa independiente que ha desarrollado una amplia gama de servicios para OEMS, TIER 1-2, etc. entre los que cabe destacar: transporte de aprovisionamiento, distribución nocturna y diurna, operaciones logísticas y otros servicios para productos específicos tales como lubricantes, lunas y repuestos.

---

**Condiciones especiales para asociados de SERNAUTO** Consultar con la empresa



Partners, unlimited

# GEFCO ESPAÑA



**Área de actividad:** Logística

**Web:** [www.gefco.net/en](http://www.gefco.net/en)

**Teléfono:** 913473200

**Dirección:** Calle Manises 3, 28224 Pozuelo de Alarcón, Madrid

**Persona de contacto:** César Cárbara – Global Account Manager

**Email:** cesar.cardaba@gefco.net

---

GEFCO es el socio elegido por los fabricantes para la gestión de su cadena de suministro a escala mundial. Ofrece una respuesta a los desafíos más complejos a los que se enfrentan los profesionales de la industria con soluciones de logística a medida que integran todas las áreas de la cadena de suministro: Transporte terrestre, grupaje, lotes, cargas completas. Flujos intercontinentales aire, mar, ferroviarios. Logística de vehículos terminados. Actividad logística. Gestión de embalajes.

---

**Condiciones especiales para asociados de SERNAUTO** Consultar con al empresa



# Geodis CL Spain



**Área de actividad:** Logística

**Web:** [www.geodis.com](http://www.geodis.com)

**Teléfono:** 916604174 / 679289839

**Dirección:** Avda Fuentemar 19-21. Polígono actividades logísticas Coslada. Edificio oficinas 2ª planta. 28823 Coslada/España

**Persona de contacto:** Rafael García-Casal Anderten. Director Comercial.

**Email:** rafael.garcia-casal@geodis.com

GEODIS es uno de los principales proveedores logísticos a nivel mundial, con más de 300 plataformas y 6 500 000 metros cuadrados de espacio para almacenaje en todo el mundo. Su principal competencia es la optimización de la cadena de suministro en todas las fases. Como 3PL, diseñan e implementan soluciones logísticas personalizadas según sus necesidades: desde la producción y el depósito hasta la distribución al cliente final. Analizan sus necesidades y sus retos y luego les ayudan a sacar partido del rendimiento logístico de la cadena de suministro para desarrollar su negocio, dar una ventaja competitiva y satisfacer a sus clientes.

**Condiciones especiales para asociados de SERNAUTO** Consultar con la empresa



# IPS



**Área de actividad:** Proveedor / Empresa de servicios

**Web:** [www.ips-spain.com](http://www.ips-spain.com)

**Teléfono:** 945303334

**Dirección:** Calle Errotaurra 2, 01015 Vitoria-Gasteiz, Álava, País Vasco

**Persona de contacto:** Roberto Oliva – Director Comercial

**Email:** administracion@ips-spain.com

IPS, Industrial Packaging Solutions Spain, es una empresa de servicios dedicada al embalaje industrial. Pertenece al Grupo Pilous, multinacional checa líder en packaging industrial, con dilatada experiencia en logística para el sector de la automoción. Actividad centrada en el diseño y fabricación de embalajes de madera y cartón, así como diferentes soluciones logísticas para la empresa industrial. Producto apto para exportación cumpliendo la normativa ISPM 15, con posibilidad de retorno y no retorno y 100% adaptable.

**Condiciones especiales para asociados de SERNAUTO** Consultar con la empresa



# Instant Link



**Área de actividad:** Logística

**Web:** [www.instant.link](http://www.instant.link)

**Teléfono:** +34 639113318

**Dirección:** Calle Germanells 39, 46138 Rafelbunyel, Valencia

**Persona de contacto:** Rafael Entraigues – Sales Manager

**Email:** rafael@instant-link.es

Instant-Link es una empresa internacional especializada en servicios críticos de transporte express y soporte a procesos de Supply Chain. Sus clientes son compañías líderes en tecnología e industria, principalmente en el sector de la automoción, tanto OEM como proveedores de equipos.

**Condiciones especiales para asociados de SERNAUTO** Consultar con la empresa



# NEFAB



**Área de actividad:** Logística

**Web:** [www.nefab.es](http://www.nefab.es)

**Teléfono:** 916966911

**Dirección:** Calle Gutenberg 23, Pol. Ind. El Lomo, 28906 Getafe, Madrid

**Persona de contacto:** Nuria García – Responsable de Marketing

**Email:** nuria.garcia@nefab.com

NEFAB es una multinacional sueca con fábrica en Getafe, especializada en Soluciones Completas de Embalaje que reducen los costes logísticos totales. Tiene más de 60 años de experiencia en el diseño de embalajes innovadores, fundamentalmente para exportación, y una dilatada experiencia en el sector del automóvil, ya que constituye casi el 50% de sus ventas totales.

**Condiciones especiales para asociados de SERNAUTO** Consultar con la empresa



# Pick to light systems



**Área de actividad:** Proveedor / Empresa de servicios  
**Web:** [www.picktolightsystems.com/en/](http://www.picktolightsystems.com/en/)  
**Teléfono:** +34 943718820  
**Dirección:** B<sup>a</sup> Garagaltza 50,20560, Guipúzcoa, España.  
**Persona de contacto:** Alexis Fernandez, Account Manager  
**Email:** amfernandez@ptlsystems.com

La misión de Pick to Light Systems se centra en suministrar soluciones avanzadas de ayuda a la elección de componentes durante los procesos de fabricación, y en la preparación de pedidos a distribuidores, puntos de venta o clientes finales, basados en la tecnología AI- Net de AIOI Systems. Soluciones flexibles orientadas a: Assembling, Kitting, Cell production, Secuenciación de piezas, Pick To Light, Picking cart inalámbrico, e-Kanban y SistemasPoka-yoke.

**Condiciones especiales para asociados de SERNAUTO** Consultar con la empresa



# Welldex Global Iberia



**Área de actividad:** Logística  
**Web:** [www.welldex-global.com](http://www.welldex-global.com)  
**Teléfono:** 935952750  
**Dirección:** Calle Nàpols 227, 1<sup>o</sup>, 08013 Barcelona  
**Persona de contacto:** Xavier Babot – Managing Director  
**Email:** xavier.babot@welldex-global.com

Welldex es una compañía facilitadora de negocio y networking a través de la logística y transporte mundial, principalmente en la zona de México, USA y Canadá. Construyen soluciones inteligentes agregando valor a la cadena de suministro. Se esmeran en brindar un desempeño confiable en cada paso de sus servicios Puerta a Puerta en los que garantizan la calidad a través de soluciones de inteligencia que combina una excelente comunicación, constante innovación, acceso a información y un equipo profesional y competitivo con la mejor disposición para generar sinergias en cada paso del camino.

**Condiciones especiales para asociados de SERNAUTO** Consultar con la empresa

---

# DESPACHOS DE ABOGADOS

---



# Eversheds Sutherland Nicea



**Área de actividad:** Despacho de abogados

**Web:** [www.eversheds-sutherland.es](http://www.eversheds-sutherland.es)

**Teléfono:** 914294333

**Dirección:** Paseo de la Castellana 66, 28046 Madrid

**Persona de contacto:** José Mariano Cruz García - Socio

**Email:** [jmcruz@eversheds-sutherland.es](mailto:jmcruz@eversheds-sutherland.es)

---

EVERSHEDS SUTHERLAND NICEA es un despacho de abogados de asesoramiento integral a Empresas. Dentro del sector Automoción, presta servicios en materias como disputas en relaciones contractuales de distribución, franquicia o agencia; asesoramiento en la protección de los productos mediante patentes, modelos de utilidad y diseños y de la apariencia de los mismos (marcas) además de acciones contra terceros por infracción y/o nulidad; procedimientos arbitrales nacionales e internacionales y asesoramiento contractual en el día a día de su actividad y en operaciones corporativas de compra y/o de joint venture.

---

**Condiciones especiales para asociados de SERNAUTO** Consultar con la empresa



# Gómez Acebo & Pombo



**Área de actividad:** Despacho de Abogados

**Web:** [www.ga-p.com](http://www.ga-p.com)

**Teléfono:** 915829100

**Dirección:** Paseo de la Castellana 216, 28046 Madrid

**Persona de contacto:** Ainara Rentería – Responsable sector automoción

**Email:** [arenteria@ga-p.com](mailto:arenteria@ga-p.com)

---

Gómez-Acebo & Pombo es una firma líder de abogados independiente que presta asesoramiento legal integral en todas las ramas relacionadas con el derecho de los negocios. En el sector de la Automoción, conocen bien sus particularidades y dinámicas y ofrecen un asesoramiento especializado y eficiente a todo tipo de clientes (fabricantes, sector automoción, carsharing, operadores de renting, digital players...).

---

**Condiciones especiales para asociados de SERNAUTO** Consultar con la empresa

# PONS Seguridad Vial



**Área de actividad:** Despacho de Abogados

**Web:** [www.ponsseguridadvial.com](http://www.ponsseguridadvial.com)

**Teléfono:** 917007557

**Dirección:** Calle Rubén Darío 4, 28010 Madrid

**Persona de contacto:** Joseba Villate – Oficina País Vasco

**Email:**

---

PONS Seguridad Vial es una empresa líder en consultoría estratégica pública y privada en materia de movilidad y seguridad vial. PONS Seguridad Vial también presta servicios internacionales en educación y formación vial, edición de contenidos, prevención de riesgos laborales viales, vigilancia y disciplina del tráfico, obtención de certificaciones que avalen el compromiso con la sociedad y diseño de planes estratégicos.

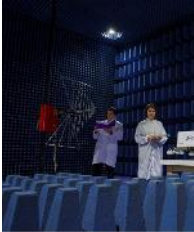
---

**Condiciones especiales para asociados de SERNAUTO** Consultar con la empresa

---

CERTIFICADORAS

---



**Área de actividad:** Certificadora

**Web:** [www.altertechnology.com](http://www.altertechnology.com)

**Teléfono:** 954467050

**Dirección:** Calle Tomás A. Edison 4, 41092 Sevilla

**Persona de contacto:** Gonzalo Fernández Romero – Technical Advisor – Technology and Business Development

**Email:** gonzalo.fernandez@altertechnology.com

Alter es una empresa de servicios experta en actividades de ingeniería, soporte técnico y test, tanto a nivel de componente electrónico individual como de subsistema o equipo final. Con más de 30 años de experiencia y 6000m<sup>2</sup> de laboratorios ofrecen servicios de: Ingeniería, selección y aprovisionamiento de componentes electrónicos. Diseño de encapsulados y montaje. Ensayos: físicos, eléctricos, mecánicos, ambientales, EMC,... bajo normas AEC, ISO16750, LV124,... Auditorías, análisis de fallos, inspecciones en fábrica. Actividades I+D. etc.

**Condiciones especiales para asociados de SERNAUTO** Consultar con la empresa



## CCIC Europe-Testing

**Área de actividad:** Certificadora

**Web:** [www.cciceut.com](http://www.cciceut.com)

**Teléfono:** 932237206

**Dirección:** Calle Dolors Aleu 1-5, Planta 1º, 08908 L'Hospitalet de Llobregat, Barcelona

**Persona de contacto:** Sai Peng – Responsable de marketing / David Shen – Responsable de proyectos

**Email:** pengs@cciceut.com / shensw@cciceut.com

CCIC Europe – Testing es una empresa establecida desde 2015 en L'Hospitalet de Llobregat en Barcelona. Están acreditados por China National Accreditation Service (CNAS) en 2015 y dispone de acreditación ISO/IEC 17025. Ofrecen un servicio integral para homologación de CCC, CQC, SAE, TAIWAN, E4, E49. También trabajan en materiales no metálicos y pruebas de resistencia ambiental.

**Condiciones especiales para asociados de SERNAUTO** Consultar con la empresa



# SGS



**Área de actividad:** Certificadora

**Web:** [www.sgs.es](http://www.sgs.es)

**Teléfono:** 913138000

**Dirección:** Calle Trespaderne 29, 28042 Madrid

**Persona de contacto:** Nicolas Teillet – TRP-SCM Engineering Manager

**Email:** nicolashenrietienne.teillet@sgs.com

SGS es empresa líder mundial en inspección, verificación, análisis y certificación. Está considerada como principal referente mundial en calidad e integridad. Cuenta con más de 90.000 empleados y con una red de más de 2.000 oficinas y laboratorios por todo el mundo.

**Condiciones especiales para asociados de SERNAUTO** Consultar con la empresa



# TÜV SÜD



**Área de actividad:** Certificadora

**Web:** [www.tuv-sud.es](http://www.tuv-sud.es)

**Teléfono:** 918061720

**Dirección:** Avda. de los Artesanos 20, 28760 Tres Cantos, Madrid

**Persona de contacto:** Ángel de la Cruz – KAM Mobility Industry

**Email:** angel.delacruz@tuv-sud.es



TÜV SÜD es un proveedor líder internacional de soluciones de alta calidad, seguridad y sostenibilidad especializado en ensayos, inspecciones, auditorías, certificación, consultoría y formación. Con más de 24.000 empleados en 1.000 ubicaciones en todo el mundo, la empresa cuenta con acreditaciones en Europa, América, Asia, África y Oriente Medio. TÜV SÜD añade valor tangible a las empresas, consumidores y medio ambiente.



**Condiciones especiales para asociados de SERNAUTO** Consultar con la empresa

---

BANCA

---



**Banco Sabadell** te hace una **oferta única** por pertenecer a tu colectivo profesional.

Me interesa



**Área de actividad:** Banca  
**Web:** [www.bancsabadell.com](http://www.bancsabadell.com)  
**Teléfono:** 913217392  
**Dirección:** Avda. Óscar Esplá 37, 03007 Alicante  
**Persona de contacto:** Eduardo Hueso Muñiz  
**Email:** hueso@bancsabadell.com

Banco Sabadell es el cuarto grupo bancario privado español, integrado por diferentes bancos, marcas, sociedades, filiales y sociedades participadas que abarcan todos los ámbitos del negocio financiero bajo un denominador común: profesionalidad y calidad. Un equipo humano joven y bien preparado, dotado de los recursos tecnológicos y comerciales más modernos, y una organización multimarca y multicanal enfocada al cliente.

**Condiciones especiales para asociados de SERNAUTO** Consultar con la empresa

---

HOTELES

---





## Hoteles Barceló

SERNAUTO mantiene un Acuerdo de colaboración con los Hoteles Barceló con el objetivo de proporcionar condiciones preferentes a sus empresas asociadas.

Solicitar más información y el código de empresa a SERNAUTO.

---



## Hoteles Meliá

SERNAUTO mantiene un Acuerdo de colaboración con los Hoteles Meliá con el objetivo de proporcionar condiciones preferentes a sus empresas asociadas.

Solicitar más información y el código de empresa a SERNAUTO.

---

---

# INSTITUCIONES

---

SERNAUTO pertenece y mantiene estrecha relación con entidades públicas y privadas de primer nivel, tanto a nivel estatal como europeo.

ADMINISTRACIONES PÚBLICAS <<

ASOCIACIONES / FUNDACIONES <<

PLATAFORMAS TECNOLÓGICAS <<

ORGANIZACIONES FERIALES / DE EVENTOS <<

ESCUELAS DE NEGOCIOS / UNIVERSIDADES <<

## ► Administraciones Públicas

Como Asociación representativa del Sector de Proveedores de Automoción, SERNAUTO es el punto de referencia y consultas de nuestro Sector y el interlocutor de las Administraciones Nacionales y Europeas para el debate y definición de las estrategias de política industrial. Para ello mantiene continuas y estrechas relaciones con todas las Administraciones Públicas, colaborando en todas aquellas consultas, jornadas, proyectos y acciones que puedan resultar oportunas para mejorar la competitividad del sector.



### Ministerio de Industria, Comercio y Turismo

SERNAUTO colabora con la Secretaría General de Industria y de la PYME colabora en la elaboración de estrategias y políticas industriales, aportando las prioridades del sector y en defensa de sus intereses. En 2017 se ha trabajado en la elaboración del Marco Estratégico de la España Industrial, en el que se encuadra la Agenda Sectorial de la Industria de Automoción presentada en julio de 2017.

SERNAUTO forma parte del Foro de Alto Nivel de Automoción, en el que participan también ANFAC, UGT-FICCA y CCOO Industria así como representantes de otros departamentos ministeriales relacionados con el sector, en el que se realizará un seguimiento de las medidas planteadas.

En relación con la Secretaría de Estado de Comercio, SERNAUTO es la entidad reconocida por la Dirección General de Comercio e Inversiones como la Asociación representativa del Sector en España.

Secretaría de Estado de I+D+i: SERNAUTO es coordinador de la Plataforma tecnológica Española de Automoción y Movilidad (M2F) y el ministerio delega en SERNAUTO su participación en ERTRAC como representante de Estado miembro.



### ICEX España Exportación e Inversiones

SERNAUTO es la entidad reconocida por ICEX España Exportación e Inversiones para la promoción internacional del Sector de Automoción, gestiona anualmente el Plan Sectorial.

SERNAUTO además mantiene encuentros para impulsar medidas concretas del plan estratégico con otros ministerios en base a líneas de actuación concretas destinadas a seguir impulsando la automoción como industria clave:



### Ministerio de Ciencia e Innovación



### Ministerio de Transportes, Movilidad y Agenda urbana



### Ministerio para la Transición Ecológica y Reto Demográfico



### Ministerio de Hacienda



## Centro para el Desarrollo Tecnológico Industrial

SERNAUTO colabora con el CDTI, Centro para el Desarrollo Tecnológico Industrial en la organización de foros técnicos (Green Vehicles, Automated Road Transport), incluyendo la elaboración de documentos de prioridades y capacidades nacionales y la difusión de información relacionada con el programa marco de I+D+i de la UE (Horizonte 2020).



## Dirección General de Tráfico

SERNAUTO mantiene un Acuerdo de colaboración con la Dirección General de Tráfico para promover el mantenimiento responsable de los vehículos. Este acuerdo tiene como objetivo establecer un marco de colaboración para la realización de acciones de comunicación conjuntas para sensibilizar a los conductores acerca de la importancia de llevar a cabo un mantenimiento responsable de los vehículos como medida garante de la seguridad vial.



## Empresa Nacional de Innovación

SERNAUTO mantiene un acuerdo de colaboración con la Empresa Nacional de Innovación – ENISA, adscrita al Ministerio de Industria, Comercio y Turismo para el fortalecimiento del tejido empresarial, a través del aumento de las facilidades y la mejora de las condiciones de financiación de las pequeñas y medianas empresas y start-ups españolas del sector de automoción.

## ► Asociaciones / Fundaciones Nacionales



### **Confederación Española de Organizaciones Empresariales**

SERNAUTO es miembro de la Confederación Española de Organizaciones Empresariales y participa en sus Comisiones y Grupos de trabajo. Como organización sectorial, ostenta una vocalía en la Junta Directiva y participa en las reuniones de Secretarios Generales y en las actividades de las Comisiones de trabajo de Industria y Energía, Asuntos Jurídicos, Desarrollo sostenible y Medio Ambiente, Diálogo Social, Economía y Política Financiera, Energía, Fiscal, I+D+i, Relaciones Internacionales y Unión Europea y del grupo de trabajo Smart Cities.



### **Asociación Española para la Calidad**

SERNAUTO ostenta la vicepresidencia del Comité de Automoción de la AEC. Se ha suscrito un [acuerdo de colaboración entre ambas entidades](#) con el objetivo de facilitar e impulsar la formación de los profesionales del sector.



### **Neutral in Motion**

SERNAUTO es miembro de Neutral in Motion, con el objetivo de promover una transformación tecnológica sin precedentes que nos permita alcanzar un sector medioambientalmente más sostenible que empuje la descarbonización de la movilidad en España..



### **Alianza por la Competitividad de la Industria Española**

SERNAUTO es miembro de la Alianza por la Competitividad de la Industria Española, con el objetivo de promover la mejora continua de las condiciones de competitividad con las que operan las empresas industriales en nuestro país para facilitar su crecimiento sostenible y su consecuente contribución a la sociedad y al país en su conjunto en términos de generación de riqueza, empleo, y productos avanzados.



### **Alianza por la Seguridad Vial**

SERNAUTO forma parte de la Alianza por la Seguridad Vial, con el objetivo de velar por la Seguridad Vial.



### **Oficina Conjunta de Normalización del Automóvil**

SERNAUTO es miembro de OCNA, la Oficina Conjunta de Normalización del Automóvil y de los Comités técnicos de normalización relacionados con el Sector.

## ► Asociaciones / Fundaciones Nacionales



### **Asociación Española de Profesionales de Automoción**

SERNAUTO es socio protector de Asepa, la Asociación Española de Profesionales de Automoción.



Alianza para  
la FP Dual

### **Alianza para la FP Dual**

SERNAUTO es miembro adherido de la Alianza para la Formación Profesional Dual, Red estatal de empresas, centros e instituciones comprometidas con el desarrollo de la FP Dual en España, impulsada por la Fundación Bertelsmann. Conjuntamente con la Fundación Princesa de Girona, la CEOE y la Cámara de Comercio de España. Con el acuerdo de adhesión a la Alianza, SERNAUTO pretende impulsar la Formación Profesional Dual entre sus asociados, así como también promover los criterios de calidad que se fomentan desde la Alianza.



### **Asociación de Empresas de Electrónica, Tecnologías de la información, Telecomunicaciones y Contenidos Digitales**

SERNAUTO mantiene un convenio marco con Ametic con el objetivo de fomentar el desarrollo de iniciativas conjuntas entre el sector TIC y los Proveedores de Automoción debido a la aplicación cada vez mayor de las nuevas tecnologías en el vehículo.

## ► Asociaciones / Fundaciones Internacionales



### **CLEPA**

SERNAUTO es miembro del Consejo de Dirección de CLEPA, la Asociación Europea de Proveedores de Automoción y participa en las reuniones de Asociaciones Nacionales y en el grupo estratégico Government Affairs, en los grupos de trabajo de Aftermarket, Trade, Energy & Environment, Safety & Mobility y Global Harmonization, así como en diversas actividades organizadas por CLEPA (Conferencia Aftermarket, Automotive Skills Council, R&I Forum, Annual Reception).



### **VDA - QMC**

SERNAUTO es licenciataria española de la VDA –QMC (Asociación Alemana de Automoción) para la formación en temas de calidad en automoción y ofrece a la industria de automoción la oportunidad de recibir en español cursos de formación y cualificación VDA sobre calidad de alto nivel impartidos por formadores y examinadores registrados.



### **EGVIA – 2ZERO**

SERNAUTO es miembro asociado de EGVIA – 2ZERO, en representación de M2F.



### **Connected, Cooperative and Automated Mobility**

SERNAUTO es miembro de CCAM, Connected, Cooperative and Automated Mobility en representación de M2F.

## ► Plataformas tecnológicas



### **Plataforma Tecnológica Española de Automoción y Movilidad – Move to Future**

SERNAUTO coordina y ostenta la Secretaría Técnica de la Plataforma Tecnológica Española de Automoción y Movilidad – Move to Future cuyo objetivo es servir de instrumento de desarrollo y seguimiento de iniciativas entre los diferentes actores implicados en la cadena de innovación del sector en España, para crear una cultura de innovación y una línea de trabajo común con el fin de aumentar la competitividad de las empresas ante los nuevos retos que surgen, mediante la investigación, desarrollo e innovación en productos y procesos.



### **European Road Transport Research Advisory Council**

SERNAUTO coordina el Comité de Seguimiento del Sector Transporte y del Foro Español ERTRAC, la Plataforma Tecnológica Europea del transporte por carretera. SERNAUTO participa en representación de España por delegación del Ministerio y en representación del sector español de automoción como coordinadores de M2F.



## ► Organizaciones feriales / de eventos



### **Messe Frankfurt- Automechanika**

SERNAUTO mantiene un Acuerdo de colaboración con la organización ferial Messe Frankfurt – Automechanika con el objetivo de promocionar y difundir a nivel nacional este evento en el Sector de Automoción. Se celebra en la ciudad de Frankfurt (Alemania) en el mes de septiembre de los años pares (bienal).



### **Equip Auto**

SERNAUTO mantiene un Acuerdo de colaboración con la organización ferial Equip Auto con el objetivo de promocionar y difundir a nivel nacional este evento en el Sector de Automoción. Se celebra en la ciudad de París (Francia) y tiene lugar en el mes de octubre de los años impares (bienal).



### **Motortec Madrid**

SERNAUTO mantiene un Acuerdo de colaboración con la organización ferial Motortec con el objetivo de promocionar y difundir este evento a nivel nacional e internacional utilizando como plataforma las diferentes acciones de internacionalización del Plan Anual de Comercio Exterior de Sernauto así como la Comisión de Recambios de la Asociación.

Esta feria representativa del Sector se celebra en Madrid (España) y tiene lugar en el mes de marzo de los años impares (bienal).

Además SERNAUTO ostenta la Presidencia del Comité Organizador de Motortec Madrid y realiza funciones de asesoramiento a la Dirección del certamen.



### **MotorMeetings**

SERNAUTO mantiene un Acuerdo de colaboración con la organización del evento MotorMeetings (IFEMA) con el objetivo de reactivar un punto de encuentro del sector de automoción que anime de nuevo el intercambio comercial y de conocimiento.



### **Autopromotec**

SERNAUTO mantiene un Acuerdo de colaboración con la organización ferial Autopromotec con el objetivo de promocionar y difundir a nivel nacional este evento en el Sector de Automoción. Se celebra en la ciudad de Bolonia (Italia) y tiene lugar en el mes de mayo de los años impares (bienal).



## **Automotive Manufacturing Meetings Madrid**

SERNAUTO mantiene un Acuerdo de colaboración con la organización del evento Automotive Meetings Manufacturing Madrid (ABE - Advanced Business Events) con el objetivo de apoyar a los Proveedores de Automoción en su proceso de internacionalización y potenciar la visibilidad de las señas de identidad de la marca España a través de encuentros de negocios B2B. Se celebra en la ciudad de Madrid (España) y tiene lugar en el mes de junio de los años impares (bienal).

---

## ► Escuelas de negocios / Universidades



### **Escuela de Organización Industrial**

SERNAUTO mantiene un Acuerdo de colaboración con la fundación del sector público EOI, Escuela de Organización Industrial, con el objetivo de apoyar la competitividad y el desarrollo del talento de los profesionales del sector a través de la formación y el aprendizaje continuo con programas especializados desarrollados en los valores de una economía abierta, social, verde y digital.



### **ESADE Business School**

SERNAUTO mantiene un Acuerdo de colaboración con el Centro de formación e investigación universitario ESADE Business School – Executive Education, con el objetivo de fomentar la formación directiva y cualificación profesional para la atracción y retención del talento de sus empresas asociadas y del sector.



### **Government Consulting Group**

SERNAUTO mantiene un Acuerdo de colaboración con la consultora integral GCG, Government Consulting Group, con el fin de desarrollar y potenciar el talento de sus empresas asociadas y directivos del sector a través de sus especializados programas formativos.



### **Universidad Camilo José Cela**

SERNAUTO mantiene un Convenio para el desarrollo de programas de Cooperación Educativa con la Universidad Camilo José Cela.



### **Universidad Carlos III de Madrid**

SERNAUTO mantiene un Convenio para el desarrollo de programas de Cooperación Educativa con la Universidad Carlos III de Madrid.



Universidad  
Europea

### **Universidad Europea de Madrid, de Valencia y de Canarias**

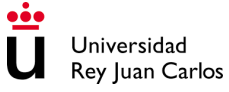
SERNAUTO mantiene un Convenio para el desarrollo de programas de Cooperación Educativa con la Universidad Europea de Madrid, la Universidad Europea de Valencia y la Universidad Europea de Canarias.



## **Universidad Politécnica de Madrid**

SERNAUTO mantiene un Convenio para el desarrollo de programas de Cooperación Educativa con la Universidad Politécnica de Madrid.

---



## **Universidad Rey Juan Carlos**

SERNAUTO mantiene un Convenio para el desarrollo de programas de Cooperación Educativa con la Universidad Rey Juan Carlos.

---



**sernauto**

[www.sernauto.es](http://www.sernauto.es)