

# Una industria estratégica para la economía española

## La importancia de la industria de automoción para la economía española

Se estima que por cada puesto de trabajo directo en las fábricas de vehículos se crean cuatro en las fábricas de componentes y entre siete y ocho en el sector servicios. Es el tercer sector industrial por inversión en I+D, representando más del 10 % del total de la industria española.

- Datos sobre la "Importancia de la industria para la economía española"
- Datos sobre "Sector fabricantes de vehículos"
- Datos sobre "Sector fabricantes de equipos y componentes"

**INVERSIÓN**  
Aprox. 4.000 millones de inversiones anuales

**REMUNERACIÓN**  
El coste laboral empresa es de 43.600 euros por empleado

**ESTRATÉGICO**  
1<sup>er</sup> sector exportador en 2017  
3<sup>o</sup> por contribución al VAB industria manufacturera

**TEJIDO EMPRESARIAL**  
17 plantas y +1.000 empresas fabricantes de vehículos fabricantes de componentes

**PRODUCCIÓN DE VEHÍCULOS**  
2,8 millones de vehículos (3<sup>er</sup> mayor incremento entre los países competidores durante el periodo 2012-2017)

**TRANSPORTE**  
Más de 5,4 millones de vehículos se transportan cada año por el territorio español

**EXPORTACIONES**  
22% del total de exportaciones nacionales

**EMPLEO**  
12% del empleo de la industria manufacturera

**ECOSISTEMA**  
15 centros tecnológicos y 9 clústeres de automoción

Genera un fuerte efecto multiplicador sobre la actividad económica: por cada euro de demanda de productos del sector, se generan 3,1 en el conjunto de la economía, uno de los ratios más altos de toda la industria.

### FABRICANTES DE EQUIPOS Y COMPONENTES



**VALOR AÑADIDO**  
5,6% del Valor Añadido Bruto de la Industria

**EXPORTACIONES**  
20.015 millones de euros en 2017 (55% de la facturación)

**IPI**  
6,9% de la producción industrial (CNAE 29.2 y 29.3) en 2017

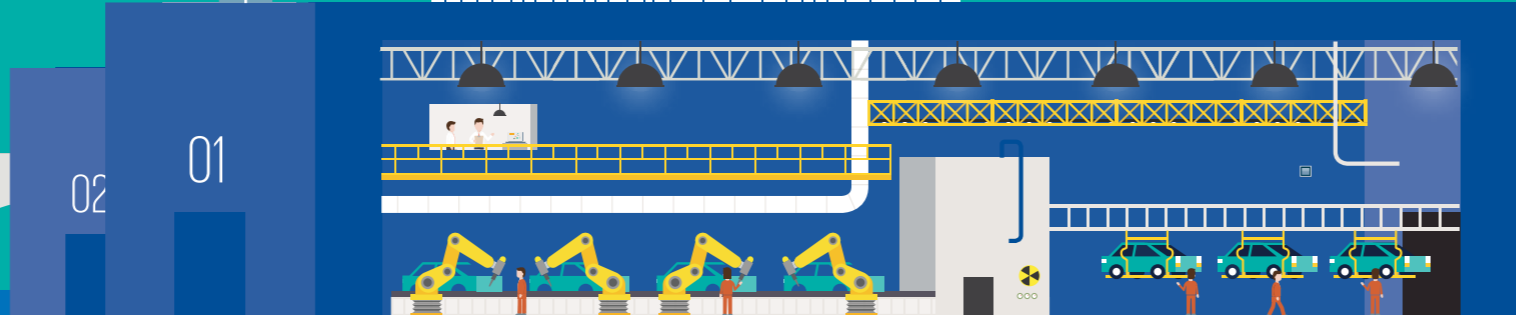
**CIFRA DE NEGOCIO**  
36.240 millones de euros (incremento del 5,9% anual durante el periodo 2009-2017)

**EMPLEO**  
224.700 empleos directos aproximadamente

**INVERSIÓN EN I+D+i**  
1.530 millones de euros, el 4,2% de su facturación en 2017

### FABRICANTES DE VEHÍCULOS

**2º mayor fabricante de vehículos de Europa y 8º del mundo**  
De los 43 modelos de vehículos que se fabrican actualmente en España, 20 de ellos son en exclusiva mundial.



**VALOR AÑADIDO**  
4,9% del Valor Añadido Bruto de la Industria

**EXPORTACIONES**  
2,4 millones de vehículos (85% de la producción)

**IPI**  
6,9% de la producción industrial (CNAE 29.1) en 2017

**CIFRA DE NEGOCIO**  
64.569 millones de euros (incremento de un 20% con respecto a 2016)

**EMPLEO**  
+67.000 empleos directos aproximadamente

**INVERSIÓN**  
12.000 millones de euros desde 2012

En 2050 el 50% de los vehículos serán eléctricos

1,23 millones de vehículos vendidos en España en 2017

CONCESIONARIO

RECAMBIOS